

LE PROJET FREE LITTERAT

Lutter contre les déchets marins sur la façade atlantique

2023-2026



- Module 1** / Prévention grâce à l'amélioration de la gestion des déchets et du recyclage
- Module 2** / Évaluation et surveillance de la contamination par les micro et macrodéchets
- Module 3** / Approches de modélisation à l'échelle micro et macro
- Module 4** / Réduire les déchets marins et les risques qui y sont associés

Site Internet du projet : www.freelitterat.eu
 Contact projet : freelitterat@cetmar.org



ETUDE DES PRATIQUES DE GESTION DES DECHETS

Engins de pêche



Visites de ports de pêche sur la façade atlantique

Déchets pêchés passivement



TESTS DE RECYCLAGE

Déchetage
Broyage

Fabrication de prototypes



DIFFUSION DE CONNAISSANCES

Webinaires
Ateliers

Actions pilotes dans les ports



OUTILS

- Analyse de la mise en œuvre des réglementations
- Site web : <https://goodpractices.freelitterat.eu/>
- Étude du cycle de vie des engins de pêche
- Prototypes d'aiguilles de ramendage
- Fiches pratiques pour la collecte et la gestion des déchets pêchés passivement

CONTEXTE

FRANCE

PRATIQUES

Engins de pêche usagés : la moitié des ports trie les engins de pêche usagés → pratiques très différentes d'un port à l'autre

- Certains ports appliquent des amendes en cas de dépôts sauvages.
- Les déchetteries peuvent être ouvertes ou fermées.
- Certains pêcheurs démontent les filets fins mais ce n'est pas le cas dans tous les ports.

Valorisation : recherche de solutions

- Les engins de pêche sont encore souvent enfouis, incinérés ou stockés jusqu'à ce qu'ils puissent être recyclés.
- Actuellement, plusieurs envois vers l'Ukraine sont réalisés où les filets usagés servent à protéger des attaques de drones.

Fishing For Litter (pêche passive aux déchets pendant l'activité de pêche) : 14 ports participent au programme « Repêchons les Océans » en France, soit 900 pêcheurs.



DÉFIS

- Implication des pêcheurs : varie d'un port à l'autre → le tri est souvent perçu comme une contrainte (temps et énergie), les déchets sont parfois laissés sur les quais et les bennes ne sont pas toujours utilisées correctement (mélange des déchets)
- Financement du démontage des EPU
- Certains ports manquent d'espace de stockage pour les EPU.
- Manque d'emplacement adapté pour la collecte sélective et manque d'homogénéité du fonctionnement dans les ports.
- Valorisation : recyclage difficile (contamination et mélange des matériaux) + fermeture de Fil&Fab (2025) → pas de filière locale de recyclage
- Appliquer la loi AGEC sur les installations de réception portuaires pour permettre la collecte sélective des déchets

ESPAGNE

PRATIQUES

Engins de pêche usagés : pas de système commun de gestion des déchets

- Les installations locales de recyclage des matériaux des engins de pêche sont limitées.

Fishing For Litter : programmes de pêche passive aux déchets en place depuis 2009

- Menés par des organismes de R&D, des ONG ou des organisations privées portant sur la collecte, la quantification, la caractérisation, la valorisation et la sensibilisation. Ces initiatives font principalement appel à des chalutiers.
- À l'issue des projets, les systèmes de collecte (conteneurs, logistique, coordination) sont souvent suspendus, ce qui suscite de la frustration.
- Travail en vue de la mise en place d'un programme national de ramassage des déchets en mer



DÉFIS

- Absence de systèmes standardisés de reporting et de collecte de données dans les différents ports.
- Options limitées en matière de recyclage et de traitement des engins, ce qui freine le développement de filières économiquement viables.
- Pratiques de gestion fragmentées en raison de l'absence d'un système national uniforme.
- Difficultés à maintenir l'implication des pêcheurs dans la collecte des déchets marins.
- Problèmes logistiques dans les ports, notamment l'utilisation inappropriée des conteneurs, la traçabilité et le manque d'espace de stockage.
- Dépendance au financement des projets de FFL, ce qui compromet la pérennité une fois les projets terminés.

IRLANDE

PRATIQUES

Programme de responsabilité élargie des producteurs (REP) provisoire dans le cadre de l'initiative « Haul it Back CLG » (HIB).

Gestion des engins de pêche usagés : varie d'un port à l'autre

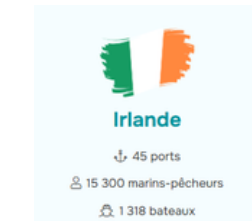
- généralement pris en charge par des entreprises de collecte des déchets généraux et enfouis ou incinérés.

Ce qui est récupéré :

- Certains engins contenant du métal, tels que les casiers et les poches à huîtres.
- Dans certains ports, le caoutchouc est recyclé dans le cadre d'un programme.
- Les palettes et les bobines en bois peuvent également être collectées pour être recyclées ou mises à disposition pour être réutilisées.
- Les chaluts pélagiques en nylon sont collectés et exportés.

Fishing For Litter : 12 ports participent au programme « Fishing for Litter » en Irlande.

- En 2025, le BIM a entamé une révision du programme FFL et mène plusieurs actions pilotes afin d'améliorer la mise en œuvre et d'accroître la participation.



DÉFIS

- Utilisation inappropriée des installations portuaires (dépôt de déchets dans des poubelles ou des bennes non prévues à cet effet)
- Manque de ressources dans les ports pour gérer, déclarer et trier les déchets.
- Manque d'uniformisation entre les ports, ce qui entraîne des incohérences dans l'élimination des déchets.
- La présence de plusieurs autorités compétentes peut également compliquer la déclaration des données en cas d'utilisation de modèles de rapport différents.
- Manque de flux de valorisation des déchets pour les engins de pêches usagés
- Faibles volumes de déchets pêchés passivement FFL (non suffisant pour justifier la valorisation)

Atelier participatif

Mieux gérer les engins de pêche usagés et les déchets pêchés passivement



Haliotika - Cité de la Pêche
Port du Guilvinec



TABLE 1 - COLLECTE ET TRI SUR LE PORT

Comment mettre en place une collecte et un tri efficace sur le port ?

CONSTATS

- Organisation de la collecte des déchets différente sur chaque port (absence d'harmonisation)
- Financements de la gestion des EPU non spécifiques
- Problématique démantèlement - prédominante pour les chaluts
- Sur certains ports tous les déchets sont mélangés
- Absence de communication entre les entités (ports, coopératives, pêcheurs)
- Insuffisance de personnel dans les ports
- Incivilité des citoyens autres que les pêcheurs, qui utilisent les déchetteries des ports

LEVIERS

- S'inspirer de la filière agricole
- Levier réglementaire
- Utiliser les coopératives maritimes

OBSTACLES

- Communication avec les pêcheurs
- Coût du démantèlement
- Absence de motivation de la filière
- Espace de stockage limité et non adapté (foncier manquant et port ouvert)
- Conflits usage port/collectivités

PROPOSITIONS

- Stocker les EPU sur un port principal dans la région
- Mise en place de sanctions en cas d'abandon ou de dépôt inapproprié d'EPU
- Mettre le sujet à l'ordre du jour des conseils portuaires
- Baguer les engins et prévoir un badge/pêcheur pour peser leurs déchets
- Proposer un cadre commun à tous les ports
- Visibiliser la redevance déchets
- Mettre en avant des actions pour faire se rencontrer les pêcheurs de différents ports
- Consignes et signalétiques simples et homogénéisées
- Financement public (UE), voir filière bateaux plaisance (APER plaisance)

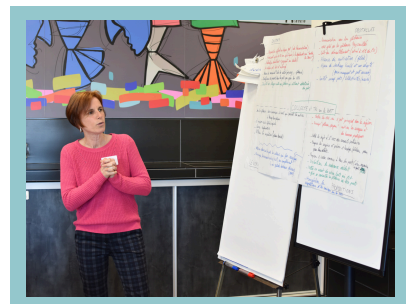


TABLE 2 - PRÉPARATION POUR LE RECYCLAGE

Comment préparer au mieux les engins de pêche usagés afin qu'ils puissent être valorisés?



CONSTATS

- Baisse de la transmission des techniques de ramassage, diminution de cette pratique chez les jeunes générations
- Engins de pêche multi-matière, sales, mélangés

OBSTACLES

- Non homogénéité des pratiques
- Coût du démontage (ressources humaines et financières)
- Problème d'espace / foncier littoral et à bord
- Réseau d'acteur méconnu

LEVIERS

- Chercher des solutions financières
- Conscience écologique importante des jeunes générations
- ESS ou main d'oeuvre pénitencière pour le démantèlement
- Tri à la source : changement des pratiques
- REP engins de pêche
- Valoriser les bonnes pratiques (cf table 4)
- Mutualisation des pratiques : espace dédié/massification (ex : quartier maritime de Paimpol)

PROPOSITIONS

- Appliquer la taxe déchets
- Réaliser un annuaire des différents prestataires pour le démontage/transport/traitement (le plus local possible)
- Fond d'investissement pilote pour le stockage et le recyclage

TABLE 3 - TRAITEMENT ET VALORISATION DES EPU

Comment améliorer le traitement et la valorisation des déchets une fois collectés?

CONSTATS

- Composition des filets : multi matière
- Matière souillée (matière organique)
- Pas de filière de valorisation existante
- Travail sur filets biodégradables à venir => assumer surcoût
- Contexte géopolitique mondial (prix plastique vierge)



LEVIERS

- Volonté d'investissement/mise en avant innovation
- Nouveaux projets d'entrepreneurs (ex : valorisation des poches à huîtres)
- Volonté politique d'harmonisation des procédures
- Augmentation du prix du baril de pétrole : impact sur le prix du plastique vierge
- Connexion entre les entreprises utilisant des matières plastiques recyclées et les gestionnaires de ports
- Implication de l'économie solidaire
- Partir des besoins de l'utilisateur et non du déchet
- Parler de ressources plutôt que de déchets
- Écoconception des engins de pêche pour faciliter leur recyclage

OBSTACLES

- Gestion différente en fonction des ports
- Faible volume d'EPU à valoriser
- Manque d'acteur en France pour le recyclage, pas d'usine de recyclage locale
- Matière difficile à recycler, challenge technique
- Manque de transparence sur la mise en place de la filière
- Modèle économique : valeur du plastique recyclé par rapport au plastique vierge, peu de clients industriels

PROPOSITIONS

- Accompagner les entrepreneurs qui ont des solutions concrètes
- Unités mobiles de recyclage
- Organisme pour harmonisation les pratiques
- Lancer des appels à manifestation d'intérêt
- Avoir un référent par département et par quartier maritime en lien avec la valorisation
- Créer un livre blanc "mise en place d'une gestion des EPU durable et pérenne" transférable
- Mettre en place un acteur français pour la valorisation (démontage/recyclage/nettoyage/broyage...) avec l'appui des ESAT
- Filets biodégradables
- Placement financier afin de financer le recyclage des EPU
- Réfléchir à un port théorique idéal

TABLE 4 - IMPLICATION DES PARTIES PRENANTES

Comment l'ensemble des acteurs peut s'impliquer afin de mettre en place une filière de recyclage?

CONSTATS

- Évolution lente des pratiques
- Peu de communication entre les différents acteurs
- Moyens financiers et humains différents entre les ports
- Manque de communication sur les initiatives existantes
- Peu de participation/d'aide d'associations

OBSTACLES

- Filière incomplète : pas de valorisation locale des EPU et pas de débouchés pour la matière recyclée
- Manque de prévention et de sensibilisation => manque de mobilisation des pêcheurs et gestionnaires de ports
- Manque de coordination entre les différents organismes
- Temps et énergie dépensés par les pêcheurs
- Bateaux pêcheurs non adaptés à la réception des déchets

PROPOSITIONS

- Valorisation des bonnes pratiques des pêcheurs via un trophée, un pavillon ou des prix sur l'achat de nouveau matériel en coopérative maritime
- Communication sur les réseaux, valorisation du métier des pêcheurs
- Cahier des charges type port propre / groupe de travail pour créer un label
- Installations de réception portuaires simples à utiliser
- Signalétique claire
- Trouver des exutoires locaux (pour montrer les débouchés aux pêcheurs)
- Communication sur les débouchés du recyclage (incitation au tri, intérêt)
- Transparence sur la filière de recyclage



LEVIERS

- Reconnaissance des pêcheurs et de leurs bonnes pratiques
- Reconnaissance des ports et de leurs bonnes pratiques
- Conscience écologique
- Contraintes à venir pour les industriels (plastique recyclé)
- Produits réalisés à partir de filets recyclés (kerglenn)
- Mobilisation des collectivités dans la réutilisation des filets (terrains de foot)



SYNTHESE

La gestion des engins de pêche usagés (EPU) et des déchets pêchés passivement reste complexe pour les ports comme pour les professionnels de la pêche. L'atelier organisé au Guilvinec le 19 mars 2026 a permis d'identifier quatre priorités : améliorer la collecte et le tri, structurer une filière de valorisation, mettre en lumière les initiatives et renforcer la mobilisation des acteurs.

1. Améliorer la collecte et le tri

Le tri des EPU représente une charge importante pour les pêcheurs, d'où la nécessité de diffuser les bonnes pratiques et de valoriser les professionnels engagés. Les participants ont souligné l'importance d'une signalétique claire, de consignes harmonisées et d'un cadre commun de gestion pour réduire l'hétérogénéité entre ports. Les contraintes d'espace (tant sur les ports que sur les navires) et de ressources humaines supposent de mettre en place des solutions mutualisées, comme des zones de stockage dédiées ou une centralisation régionale. La désignation d'un référent « gestion EPU » par territoire ou par quartier maritime pourrait également renforcer la coordination et la diffusion de l'information.

2. Structurer une filière de valorisation

L'absence d'une filière complète limite aujourd'hui le recyclage des EPU, en raison de matériaux mélangés, de volumes faibles et d'une valorisation économique insuffisante des plastiques recyclés. La structuration devra s'appuyer sur une amélioration du tri, l'optimisation des procédés et l'identification de débouchés industriels. L'écoconception des engins apparaît aussi comme un levier clé pour faciliter leur démontage et leur recyclage.

3. Valoriser les initiatives

La prise de conscience des enjeux environnementaux et le renforcement des contraintes réglementaires constituent des leviers importants pour faire évoluer les pratiques. Une communication renforcée sur les bénéfices environnementaux, économiques et territoriaux d'une gestion optimisée peut encourager l'adhésion, tout en valorisant la filière pêche et les initiatives exemplaires.

4. Impliquer l'ensemble de la filière

La préparation de la future REP nécessite l'engagement de tous les acteurs, du pêcheur au recycleur en passant par les ports, les organisations professionnelles, les collectivités et les fabricants. L'atelier a montré l'importance de cette approche collective, qui permet de partager les contraintes, d'identifier des solutions réalistes et de construire une gouvernance commune. Cette implication élargie est indispensable pour assurer une transition efficace vers une gestion plus durable et structurée des déchets portuaires.

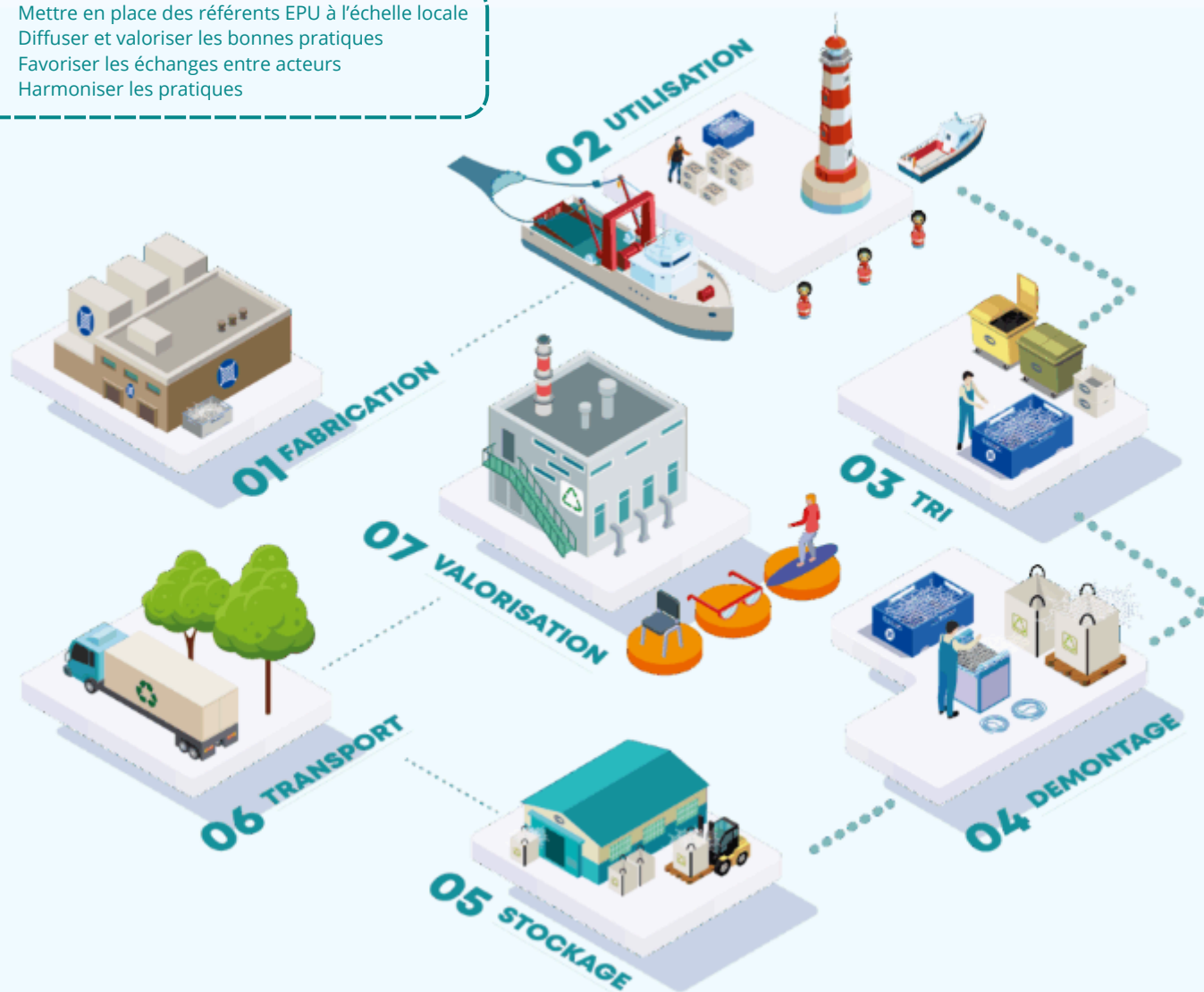
Ressources :

Siteweb : <https://goodpractices.freelitterat.eu/>

Contact : compositic@univ-ubs.fr

PROPOSITIONS CLÉS

- Mettre en place des référents EPU à l'échelle locale
- Diffuser et valoriser les bonnes pratiques
- Favoriser les échanges entre acteurs
- Harmoniser les pratiques



1. FABRICATION

- Ecoconception

2. UTILISATION

- Ramendage
- Transmission des techniques aux plus jeunes générations

3. TRI

- Signalétique claire
- Bacs fermés
- Cadre commun de gestion des EPU entre les ports du territoire
- Cahier des charges

4. DÉMONTAGE

- Implication de l'ESS

5. STOCKAGE

- Zones de stockage dédiées
- Centralisation régionale (massification)

6. TRANSPORT

7. VALORISATION

- Identification de débouchés industriels
- Nouvelles filières de réutilisation
- Unités mobiles de recyclage

Annexe 1 : Paperboard table 1

Animatrice : Karine Maignan - MK développement

<h3>CONSTATS</h3> <ul style="list-style-type: none"> - Organisation différente sur chaque port (abs. harmonisation) - Financements action des EPU non spécifiques (c. le département qui "boude les bous") - Problématique démantèlement + prégnante sur chalets - Sur certains ports : tout est mélangé - Absence de communication entre les entités (port, coop, ... pêcheurs) - Insuffisance de personnel dans les ports pour gérer les EPU - Incivilité des citoyens autres que pêcheurs qui utilisent abîmement du port 	<h3>OBSTACLES</h3> <ul style="list-style-type: none"> - Communication vers les pêcheurs - EPU jetés par les pêcheurs trop saillies - Coût du démantèlement (estimé à 15% du P.V.) - Absence de motivation (filière) - Espace de stockage limité et non adapté (prix manquant et port ouvert) - Conflit usage ports / collectivités (mairie)
<h3>COLLECTE et TRI sur le PORT</h3>	
<ul style="list-style-type: none"> - Pour les pêcheurs : levier économique - le seul qui pourrait les motiver à changer leurs pratiques - S'inspirer de la filière aquicole - Levier réglementaire - Utiliser les coopératives (pêcheurs duriers) <hr/> <ul style="list-style-type: none"> - Mettre en valeur sur les ports les acteurs qui font recyclage - Envisager financements publics (EU?) en complément? <ul style="list-style-type: none"> ↳ voir filière bateaux plaisance (APERÉ) <h3>LEVIERS</h3>	<ul style="list-style-type: none"> - Stocker les EPU sur 1 port principal dans la région - Principe "pollueur-payeur" : motiver les usagers à des bonnes pratiques - Mettre le sujet à l'ordre des conseils portuaires - Baguer les engins et prévoir 1 badge / pêcheur pour peser leur déchets. - Proposer 1 cadre commun à tous les ports (éco. organis. + gov. ports) - Visibiliser la redondance déchets - Mettre en avant des actions / ports qui font + faire se rencontrer les pêcheurs de différents ports - Homogénéiser la signalétique et les consignes sur les ports. <h3>PROPOSITIONS</h3>

Annexe 2 : Paperboard table 2

Animatrice : Mathilde Gueguen - Coopération maritime

<h3>CONSTATS</h3> <ul style="list-style-type: none"> - pas mono matière - sale / mélangé (mat. orga.) 	<h3>OBSTACLES</h3> <ul style="list-style-type: none"> - non homogénéité des pratiques - coût du démontage (Rtl - Financier) - Pb d'espace (Foncier Littoral et à bord) - modèle éco / valeur - réseau d'acteur méconnu - Financier ++
<h3>PRÉPARATION POUR LE RECYCLAGE</h3>	
<h3>LEVIERS</h3> <ul style="list-style-type: none"> - Chercher des solutions indust. + fin. - éco conception - ESS (pénitentiaire) - tri à la source (port) <ul style="list-style-type: none"> ↳ changement de pratique dès l'enfance - REP? - Conscience? - Communiquer / valoriser les bonnes pratiques 	<h3>PROPOSITIONS</h3> <ul style="list-style-type: none"> - Appliquer la taxe déchets? - Annuaire des prestataires pour démontage, transport / traitement (le + local possible) - Fond d'invest. pilote pour stockage mer.

LISTE DES PARTICIPANTS

Nom	Prénom	Fonction	Organisme
ALLANOS	Claire	Chargée de projet Free LitterAT	UBS - CompositIC
ANTICH Y AMENGUAL	Frank	Chef de projets	CCPBS
BACOR	Christelle	Cheffe de projet programme européen	Lannion-Trégor Communauté
BELLEC	Ambre	Etudiante en BTS maritime	Lycée maritime de La Rochelle
BOUVET	Anaïs	Chargée d'affaires	Guyot Environnement
CAHEN	Sophie	Chargée de développement des politiques territoriales Déchets & Economie circulaire – Dpt 35	Région Bretagne
DEGAND	Ludovic	Directeur Général Adjoint	ECOLOGIC
DUFOUR	Max	Président	AQUAPECHE FRANCE
DURANT	Marie	Etudiante en BTS maritime	Lycée maritime de La Rochelle
ESCARAVAGE	carole	Animatrice DLAL FEAMPA - Cornouaille	Quimper Cornouaille Développement
GENY	Samuel	Chargé de développement territorial	Pôle ESS du Pays de Cornouaille
GUEGUEN	Mathilde	Cheffe de projets	Coopération maritime
HERVOUET	Pascal	Responsable QHSE	Syndicat des ports de Cornouaille
HYBOIS	David	Responsable d'exploitation	CRIEE MUNICIPALE DE QUIBERON
JETAIN	Fabrice	Chargé de mission Pôle	C2SOL pôle ESS Pays de Lorient
LAUNAY	Anaig	Enseignante PSE	LPM GV
LE COSSEC	Laurianne	Fondatrice	Glaz
LESPERANCE	Dora	Chargée de développement du label Breizhmer	BREIZHMER
LINTANF	Ewen	Chargé d'étude Réemploi des déchets maritimes	Adess 22

LISTE DES PARTICIPANTS

LIZE	Jean-Marc	Directeur	Crée de Quiberon
LOSSEC	Pierre	Directeur	Coopérative Maritime du Guilvinec
MAIGNAN	Karine	Consultante Environnement	MK Développement
MORON	Blanche	Stagiaire Free LitterAT	Compositic UBS
MUDES	Tiphaine	Chef de projet Repêchons les Océans	Fondation Ecoalf
NABERAN	Nekane	Directrice	NABERAN FRANCE
PERROS	Sébastien	Dirigeant	Ker Glenn
PETIT	Martine	Membre du conseil d'administration de l'ADESS22	Pôle ESS du Pays de Cornouaille
POCHIC	Didier	Responsable de port	Société des pêches de cornouaille
RESTOUX	Stevan	Chef de service hygiène environnement	SEM Lorient Kéroman