

# PORT DE PÊCHE DE UNION HALL

## INFORMATIONS GÉNÉRALES

DATE DE VISITE 30/09/2024

### GESTION DES PORTS

Autorité portuaire : Keelbeg Pier  
Administrateur : Cork County Council

### DESCRIPTION DU PORT

Il s'agit d'un petit quai de pêche avec 19 bateaux réguliers de 6m à 28m, dont 1 chalutier démersal (crevettes), 2 navires pélagiques et des bateaux de pêche côtière.

Il y a également station de sauvetage en mer et un club d'aviron attachés à la jetée.

## GESTION DES ENGINES DE PÊCHE USAGÉS

### ÉQUIPEMENT

Un chariot élévateur à fourche et une balayeuse sont disponibles sur place.

### GESTION

- Une nouvelle installation de réception portuaire a été mise en place.
- Cependant, en raison d'un manque de personnel, les pêcheurs déposent les déchets à la réception sans personnel.
- Il en résulte que les flux de déchets se mélangent.

### BONNES PRATIQUES

- Une zone de stockage et d'entretien des filets est prévue pour les filets utilisés.
- Il y a suffisamment d'espace sur la jetée pour la séparation des déchets.

### OBJECTIFS

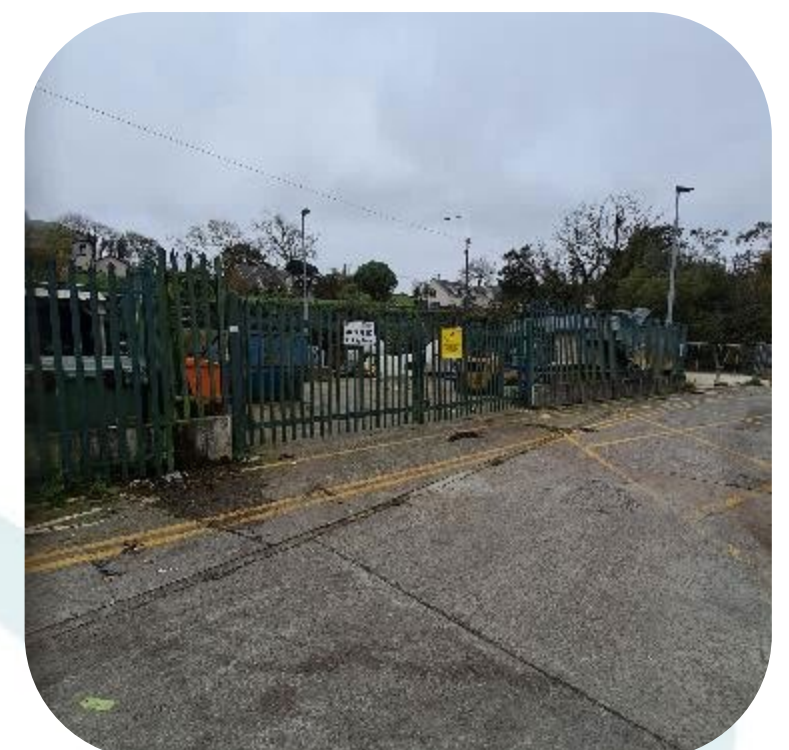
- La séparation des déchets sur le site et la gestion globale des déchets en raison du manque de financement et de ressources. La déchetterie étant ouverte, la mise en œuvre de mesures d'incitation est nécessaire pour s'assurer que les déchets aboutissent dans les bonnes poubelles.

### CONTRAINTE

- Pas de plan de gestion des déchets - Un plan est en cours d'élaboration.
- En raison du manque de personnel, les pêcheurs déposent leurs déchets à la réception du port, qui n'est pas surveillée, ce qui entraîne une mauvaise gestion du système de gestion des déchets.
- Il n'existe pas de chaîne de valorisation pour les filets.

### RÉUTILISATION

- Actuellement, les déchets ultimes sont mis en décharge, les composants réutilisables ou recyclables, tels que le métal, étant préalablement retirés.
- Les déchets séparés comprennent :
  - les huiles dangereuses - liquides/ solides/ chiffons
  - Les fûts d'huile sont envoyés en Allemagne où ils sont transformés en matériaux de chauffage.
- Déchets métalliques
- DIB
- Bois (surtout palettes/ bobines de câble)



## PÊCHE PASSIVE AUX DÉCHETS

### PRATIQUES ACTUELLES

- Le port est désigné comme un port "Fishing for Litter".
- Deux bateaux fréquentant la jetée utilisent des sacs d'une tonne fournis par le BIM.
- Une petite benne orange est disponible pour ces déchets, mais comme il s'agit d'une zone ouverte, d'autres objets finissent généralement par s'y retrouver.